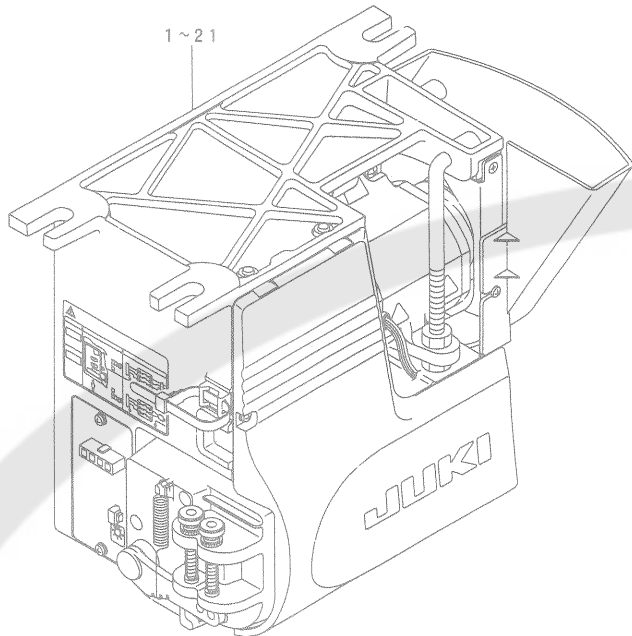


Machine Controller ミシンコントローラ SC-800 PARTS LIST

29303401
No.1211-01

1. STANDARD MOTOR COMBINATION LIST

標準モータ組合せ表

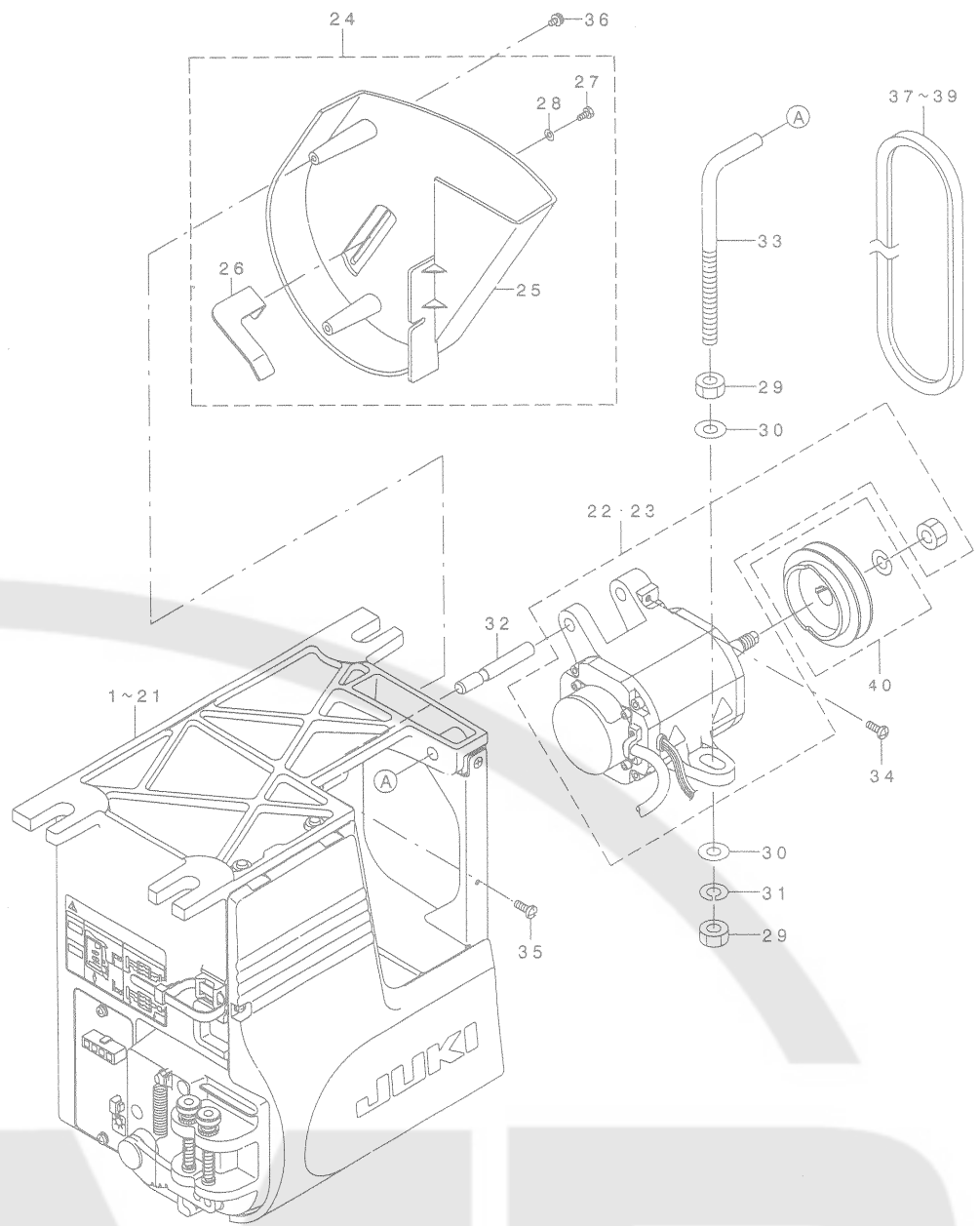


REF. NO.	PART NO.	BOX TYPE	EXPORT		JUS		CE	*OPTION		
			3φ 200~240V	1φ 200~240V	3φ 200~240V	1φ 100~120V	1φ 220~240V	B	A	S
1	M2012461BA0	BB	○							○
2	M2112461BA0	BE	○						○	
3	M2212461BA0	BH	○					○		
4	M2012461GA0	GB	○							○
5	M2112461GA0	GE	○						○	
6	M2212461GA0	GH	○					○		
7	M2012461CA0	CB		○						○
8	M2112461CA0	CE		○					○	
9	M2212461CA0	CH		○				○		
10	M2012461HA0	HB		○						○
11	M2112461HA0	HE		○					○	
12	M2212461HA0	HH		○				○		
13	M2012461EA0	EB			○					○
14	M2112461EA0	EE			○				○	
15	M2212461EA0	EH			○			○		
16	M2012461FA0	FB				○				○
17	M2112461FA0	FE				○			○	
18	M2212461FA0	FH				○		○		
19	M2012461DA0	DB					○			○
20	M2112461DA0	DE					○		○	
21	M2212461DA0	DH					○		○	

*OPTION B: BIRD'S NEST PREVENTION, BOBBIN THREAD CLAMPLESS
OPTION A: STANDING WORK MACHINE, ED-2, BOBBIN THREAD REMAINING AMOUNT DETECTION
OPTION S: NOT PROVIDED.
*BOX TYPE IS DESCRIBED AFTER MODEL NAME IN RATING PLATE.

REF. NO.	NOTE	PART NO.	DESCRIPTION	品名	Qty.
1		M2012-461-BA0	PSC UNIT EXPORT PFL200-240V	PSCユニット イグハ' ヲヨヨPFL200	1
2		M2112-461-BA0	PSC UNIT EXPORT PFL200-240V	PSCユニット イグハ' ヲヨヨPFL200	1
3		M2212-461-BA0	PSC UNIT EXPORT PFL200-240V	PSCユニット イグハ' ヲヨヨPFL200	1
4		M2012-461-GA0	PSC UNIT EXPORT PFL200-240V	PSCユニット イグハ' ヲヨヨPFL200	1
5		M2112-461-GA0	PSC UNIT EXPORT PFL200-240V	PSCユニット イグハ' ヲヨヨPFL200	1
6		M2212-461-GA0	PSC UNIT EXPORT PFL200-240V	PSCユニット イグハ' ヲヨヨPFL200	1
7		M2012-461-CA0	PSC UNIT EXPORT PFL200-240V	PSCユニット イグハ' ヲヨヨPFL200	1
8		M2112-461-CA0	PSC UNIT EXPORT PFL200-240V	PSCユニット イグハ' ヲヨヨPFL200	1
9		M2212-461-CA0	PSC UNIT EXPORT PFL200-240V	PSCユニット イグハ' ヲヨヨPFL200	1
10		M2012-461-HA0	PSC UNIT EXPORT PFL200-240V	PSCユニット イグハ' ヲヨヨPFL200	1
11		M2112-461-HA0	PSC UNIT EXPORT PFL200-240V	PSCユニット イグハ' ヲヨヨPFL200	1
12		M2212-461-HA0	PSC UNIT EXPORT PFL200-240V	PSCユニット イグハ' ヲヨヨPFL200	1
13		M2012-461-EA0	PSC UNIT JUS PFL 200-240V	PSCユニット JUS PFL 200-240V	1
14		M2112-461-EA0	PSC UNIT JUS PFL 200-240V	PSCユニット JUS PFL 200-240V	1
15		M2212-461-EA0	PSC UNIT JUS PFL 200-240V	PSCユニット JUS PFL 200-240V	1
16		M2012-461-FA0	PSC UNIT JUS PFL 100-120V	PSCユニット JUS PFL 100-120V	1
17		M2112-461-FA0	PSC UNIT JUS PFL 100-120V	PSCユニット JUS PFL 100-120V	1
18		M2212-461-FA0	PSC UNIT JUS PFL 100-120V	PSCユニット JUS PFL 100-120V	1
19		M2012-461-DA0	PSC UNIT CE PFL 220-240V	PSCユニット CE PFL 220-240V	1
20		M2112-461-DA0	PSC UNIT CE PFL 220-240V	PSCユニット CE PFL 220-240V	1
21		M2212-461-DA0	PSC UNIT CE PFL 220-240V	PSCユニット CE PFL 220-240V	1

2. PSC UNIT COMPONENTS (1) PSCユニット関係 (1)

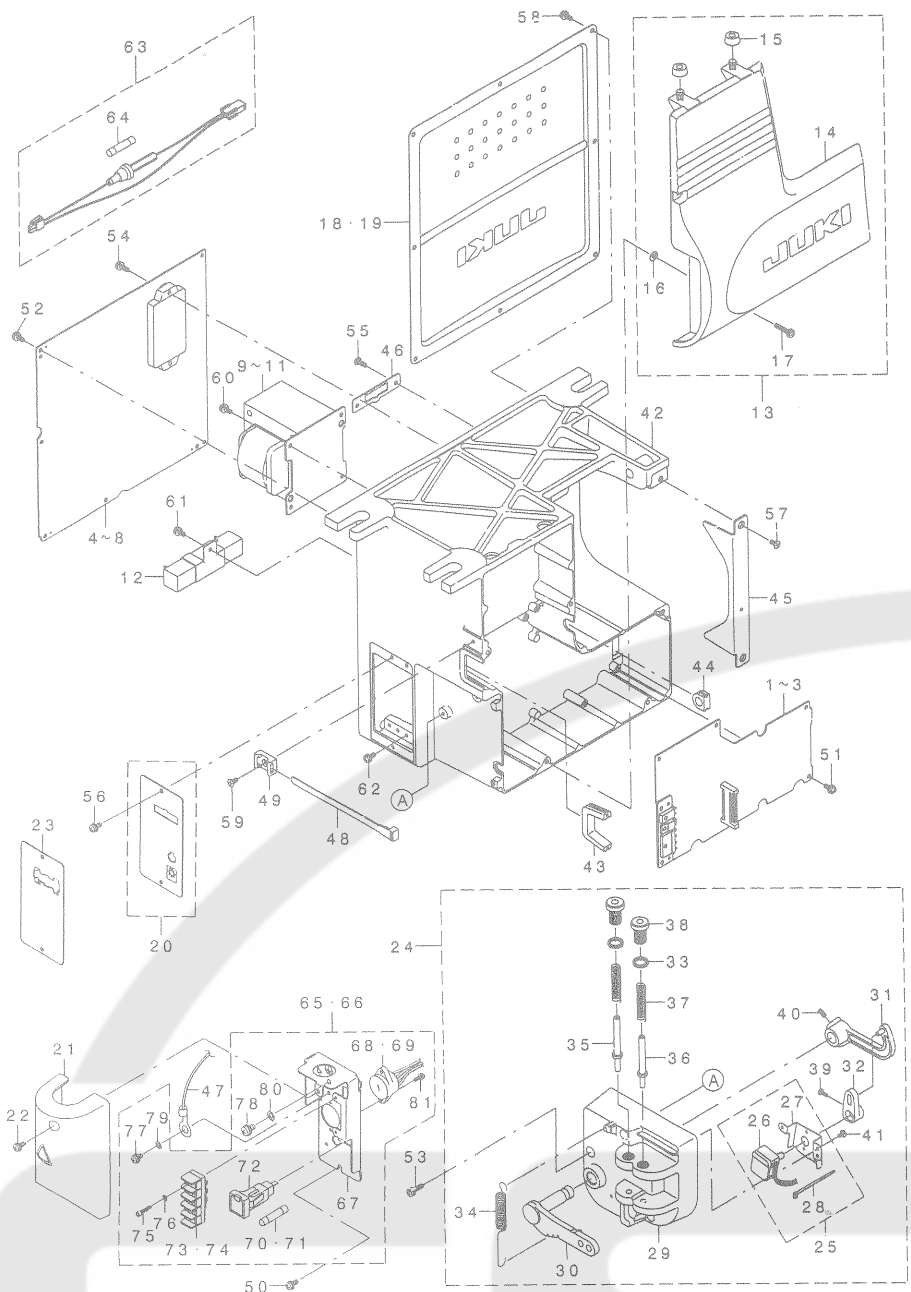


REF. NO.	NOTE	PART NO.	DESCRIPTION	品名	Qty.
1	#01	M2002-461-BA0	PSC UNIT EXPORT PFL 200-240V	PSCユニット イグハ' ヲヨヨPFL200	1
2	#02	M2102-461-BA0	PSC UNIT EXPORT PFL 200-240V	PSCユニット イグハ' ヲヨヨPFL200	1
3	#03	M2202-461-BA0	PSC UNIT EXPORT PFL 200-240V	PSCユニット イグハ' ヲヨヨPFL200	1
4	#04	M2002-461-GA0	PSC UNIT EXPORT PFL 200-240V	PSCユニット イグハ' ヲヨヨPFL200	1
5	#05	M2102-461-GA0	PSC UNIT EXPORT PFL 200-240V	PSCユニット イグハ' ヲヨヨPFL200	1
6	#06	M2202-461-GA0	PSC UNIT EXPORT PFL 200-240V	PSCユニット イグハ' ヲヨヨPFL200	1
7	#07	M2002-461-CA0	PSC UNIT EXPORT PFL 200-240V	PSCユニット イグハ' ヲヨヨPFL200	1
8	#08	M2102-461-CA0	PSC UNIT EXPORT PFL 200-240V	PSCユニット イグハ' ヲヨヨPFL200	1
9	#09	M2202-461-CA0	PSC UNIT EXPORT PFL 200-240V	PSCユニット イグハ' ヲヨヨPFL200	1
10	#10	M2002-461-HA0	PSC UNIT EXPORT PFL 200-240V	PSCユニット イグハ' ヲヨヨPFL200	1
11	#11	M2102-461-HA0	PSC UNIT EXPORT PFL 200-240V	PSCユニット イグハ' ヲヨヨPFL200	1
12	#12	M2202-461-HA0	PSC UNIT EXPORT PFL 200-240V	PSCユニット イグハ' ヲヨヨPFL200	1
13	#13	M2002-461-EA0	PSC UNIT JUS PFL 200-240V	PSCユニット JUS PFL 200-240V	1
14	#14	M2102-461-EA0	PSC UNIT JUS PFL 200-240V	PSCユニット JUS PFL 200-240V	1
15	#15	M2202-461-EA0	PSC UNIT JUS PFL 200-240V	PSCユニット JUS PFL 200-240V	1
16	#16	M2002-461-FA0	PSC UNIT JUS PFL 100-120V	PSCユニット JUS PFL 100-120V	1
17	#17	M2102-461-FA0	PSC UNIT JUS PFL 100-120V	PSCユニット JUS PFL 100-120V	1
18	#18	M2202-461-FA0	PSC UNIT JUS PFL 100-120V	PSCユニット JUS PFL 100-120V	1
19	#19	M2002-461-DA0	PSC UNIT CE PFL 230V	PSCユニット CE PFL 230V	1
20	#20	M2102-461-DA0	PSC UNIT CE PFL 230V	PSCユニット CE PFL 230V	1
21	#21	M2202-461-DA0	PSC UNIT CE PFL 230V	PSCユニット CE PFL 230V	1
22	#22	M6001-461-CA0	MOTOR ASM. ,C	モータクミ	1
23	#23	M6001-461-DA0	MOTOR ASM. ,D	モータクミ	1
24		M3601-461-AA0	PULLEY COVER A ASM.	プーリカバー - Aクミ	1
25		M3601-461-000	PULLEY COVER ASM.	プーリカバー	(1)
26		M3602-461-000	BELT STOPPER	ハ' トストップ	(1)
27		SM-9040803-SF	SCREW M4X8	ロツカクネ' 尺 M4X0.7 L=8	(1)
28		WP-0430801-SE	WASHER 4.3X9X0.8	ヒラチ' ガ' ネ ミカ' キル M4	(1)
29		NM-6100011-SF	NUT M10	ロツカクナツト M10 1ツ	2
30		WP-1052001-SE	WASHER 10.5X21X2	ヒラチ' ガ' ネ	2
31		WS-1020002-KR	SPRING WASHER, M10	ハ' ネツ' ガ' ネ 10.2X18.4X2.5	1
32		M4201-461-000	MOTOR SUPPORT SHAFT	モータ サチエ' ク	1
33		M4202-461-000	MOTOR SUPPORT BOLT	モータサチエ' 尺	1
34		SM-4051405-SE	SCREW M5 L=14	ナ' コネツ' M5 L=14	1
35		SM-4051405-SE	SCREW M5 L=14	ナ' コネツ' M5 L=14	1
36		SL-4040891-SC	SCREW M4 L=8	サ' ガ' ネツ' ナ' コネツ' M4 L=8	3
37		MTJ-VH00380A	V-BELT, 38 INCH	Vハ' 尺 38インチ	1
38		MTJ-VH00390A	V-BELT, 39 INCH	Vハ' 尺 39インチ	1
39		MTJ-VH00400A	V-BELT, 40 INCH	Vハ' 尺 40インチ	1
40		MTS-P0070AA0	MOTOR PULLEY ASM. P.C.D. 70	モータ-リ' クミ P.C.D 70	1

NOTE (注記)
 #01...FOR M2012-461-BA0 M2012-461-BA0用
 #02...FOR M2112-461-BA0 M2112-461-BA0用
 #03...FOR M2212-461-BA0 M2212-461-BA0用
 #04...FOR M2012-461-GA0 M2012-461-GA0用
 #05...FOR M2112-461-GA0 M2112-461-GA0用
 #06...FOR M2212-461-GA0 M2212-461-GA0用
 #07...FOR M2012-461-CA0 M2012-461-CA0用
 #08...FOR M2112-461-CA0 M2112-461-CA0用
 #09...FOR M2212-461-CA0 M2212-461-CA0用
 #10...FOR M2012-461-HA0 M2012-461-HA0用
 #11...FOR M2112-461-HA0 M2112-461-HA0用
 #12...FOR M2212-461-HA0 M2212-461-HA0用
 #13...FOR M2012-461-EA0 M2012-461-EA0用
 #14...FOR M2112-461-EA0 M2112-461-EA0用
 #15...FOR M2212-461-EA0 M2212-461-EA0用
 #16...FOR M2012-461-FA0 M2012-461-FA0用
 #17...FOR M2112-461-FA0 M2112-461-FA0用
 #18...FOR M2212-461-FA0 M2212-461-FA0用
 #19...FOR M2012-461-DA0 M2012-461-DA0用
 #20...FOR M2112-461-DA0 M2112-461-DA0用
 #21...FOR M2212-461-DA0 M2212-461-DA0用
 #22...FOR GENERAL EXPORT 一般輸出用
 #23...FOR CE, JUS CE, JUS用

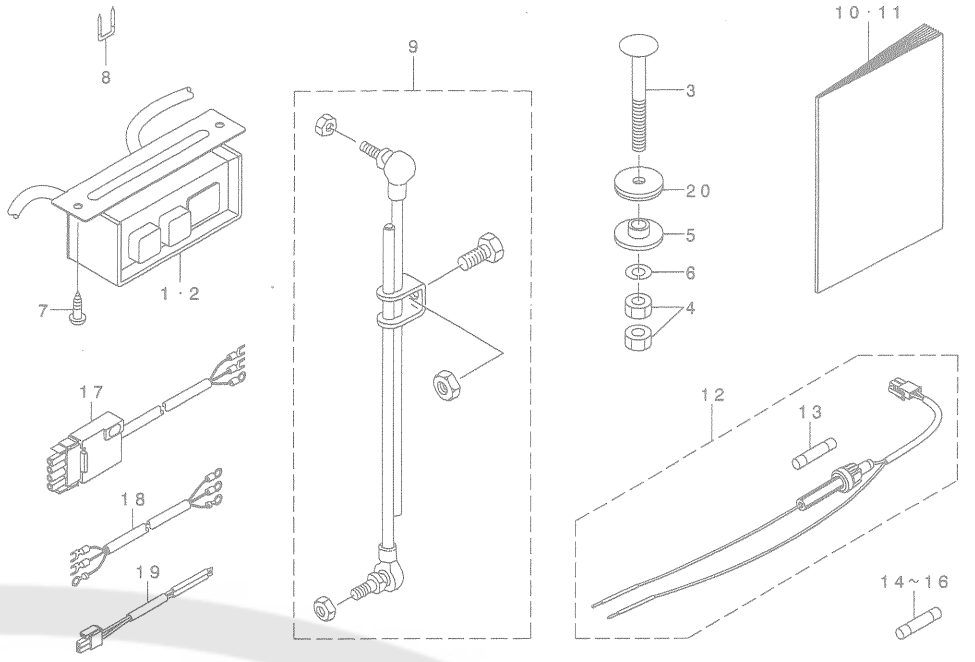
3. PSC UNIT COMPONENTS (2)

PSCユニット関係 (2)



4. ACCESSORIE PART COMPONENTS

付属品関係



REF. NO	NOTE	PART NO.	DESCRIPTION	品名	Qty
1	#01	M6101-461-AAO	POWER SWITCH A ASM.	テンション スイッチ A 組み	1
2	#02	M6101-461-CAO	POWER SWITCH C ASM.	テンション スイッチ C 組み	1
3		D8211-555-D00	BOLT	モーター用ボルト	3
4		NM-6080002-SC	NUT M8	ロックナット M8 2シユ	6
5		M4205-461-000	WASHER	ホックス ワッシャー	3
6		WS-0820002-KR	SPRING WASHER, M8	ハネワッシャー 8.2X15.4X2	3
7		SK-3512001-SF	WOOD SCREW	マルメネジ D=5.1 L=20	2
8		MA0-11532000	CORD STAPLE	コード ステップル	5
9		D7114-555-BAB	CONNECTING ROD ASM. (B)	レンケツボのB 組み	1
10		292-98205	SC-800 INSTRUCTION MANUAL	SC-800 トリアツカセツメイヨ 3カコク	1
11		292-98304	SC-800 INSTRUCTION MANUAL	SC-800 トリアツカセツメイヨ 5カコク	1
12		M8525-351-AAO	LAMP FUSE HOLDER ASM., A	ランプ . ヒューズホルダー A 組み	1
13		M9644-110-000	FUSE 8A	ヒューズ 8A	(1)
14	#03	HF-0079020-PO	FUSE 2A	ヒューズ 2A	1
15	#06	HF-0079040-PO	FUSE 4A	ヒューズ 4A	1
16	#04	HF-0078020-PO	FUSE 2A	タイムラグヒューズ 2A	1
17	#04	M6105-461-DAA	PSC UNIT CABLE ASM. (CE)	PSCユニットケーブル (CE)	1
18	#04	M6102-461-DAA	AC INPUT CABLE ASM. (CE)	AC入力ケーブル (CE)	1
19	#05	M8526-351-AAO	LAMP CORD ASM., A	ランプコード A 組み	1
20		M4206-461-000	RUBBER CUSHION AND FLAT WASHER	ゴムワッシャー	3

Note (注記) #01...FOR 3-PHASE 200 ~ 240V
 #02...FOR 1-PHASE 200 ~ 240V
 #03...FOR 200 ~ 240V
 #04...FOR CE
 #05...FOR JUS
 #06...FOR JUS 100 ~ 120V

3相 200 ~ 240V 用
 単相 200 ~ 240V 用
 200 ~ 240V 用
 CE 用
 JUS 用
 JUS 100 ~ 120V 用

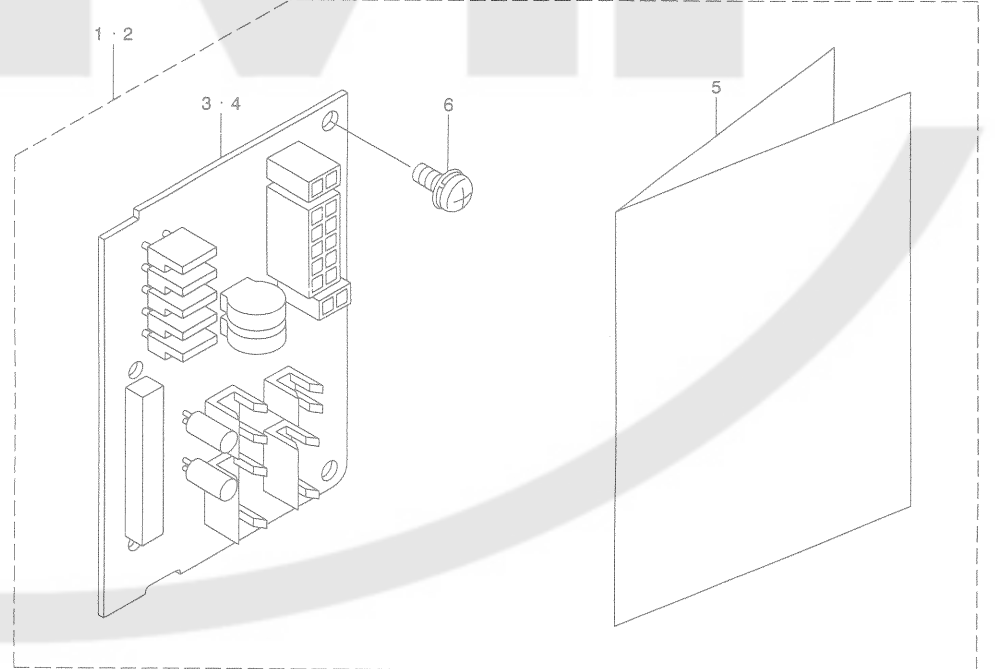
REF. NO. NOTE PART NO. DESCRIPTION 品名 Qty

1	#01	M8601-461-AAB	CTL CIRCUIT BOARD AB ASM.	CTL基板 AB 組み	1
2	#02	M8601-461-AAD	CTL CIRCUIT BOARD AD ASM.	CTL基板 AD 組み	1
3	#06	M8601-461-AAC	CTL CIRCUIT BOARD AC ASM.	CTL基板 AC 組み	1
4	#03	M8604-461-AAO	PWR-U CIRCUIT BOARD A ASM.	PWR-U基板 A 組み	1
5	#04	M8603-461-AAO	PWR-E CIRCUIT BOARD A ASM.	PWR-E基板 A 組み	1
6	#06	M8605-461-AAO	PWR-T CIRCUIT BOARD A ASM.	PWR-T基板 A 組み	1
7	#07	M8607-461-AAO	PWR-S CIRCUIT BOARD A ASM.	PWR-S基板 A 組み	1
8	#08	M8604-461-BAO	PWR-U CIRCUIT BOARD B ASM.	PWR-U基板 B 組み	1
9	#10	M8501-461-BAO	POWER TRANSFORMER B ASM.	テンション変圧器 B 組み	1
10	#07	M8501-461-CAO	POWER TRANSFORMER C ASM.	テンション変圧器 C 組み	1
11	#06	M8501-461-DAO	POWER TRANSFORMER D ASM.	テンション変圧器 D 組み	1
12		M8502-461-AAO	RESISTOR A ASM.	抵抗器 A 組み	1
13		M3201-431-AAO	BOX FRONT COVER A ASM.	ボックス前面カバー A 組み	(1)
14		M3201-461-000	BOX FRONT COVER SUPPORT RUBBER	ボックス前面カバーゴムのA	(2)
15		M8602-430-000	STOPPER	ストップ	(3)
16		SL-4042091-SC	SCREW M4X0.7 L=20	ナット M4X0.7 L=20	(3)
17		M3401-461-000	BOX REAR PANEL	ボックス裏パネル	1
18	#09	M3401-461-BAO	BOX REAR COVER B ASM.	ボックス裏カバー B 組み	1
19	#11	M3802-461-AAO	CONNECTOR FIXED PLATE A ASM.	コネクタ固定プレート A 組み	1
20	#05	M3805-461-AAO	TERMINAL BASE COVER A ASM.	端子台カバー A 組み	1
21	#05	SL-4041081-SC	SCREW M4 L=10	ナット M4 L=10	2
22	#06	M3804-461-000	CONNECTOR FIXED PLATE (CE)	コネクタ固定プレート (CE)	1
23		M4001-461-BAO	PEDAL SENSOR B ASM.	ペダルセンサー B 組み	1
24		M4006-461-AAO	SENSOR FIXED PLATE A ASM.	センサー固定プレート A 組み	(1)
25		M8508-461-AAO	SENSOR A ASM.	センサー A 組み	(1)
26		M4006-461-000	SENSOR INSTALLING PLATE	センサー取り付け板	(1)
27		EA-9500801-00	CABLE BAND	ケーブルバンド	(1)
28		M4001-461-000	PEDAL SENSOR BASE	ペダルセンサーベース	(1)
29		M4002-461-000	PEDAL LEVER	ペダルレバー	(1)
30		M4004-461-000	PEDAL RING	ペダルリング	(1)
31		M4005-461-000	VOLUME LINK	ボリュームリンク	(1)
32		M2010-110-000	ADJUST NUT	調整ナット	(2)
33		M4007-351-000	FRONT SPRING	前面スプリング	(1)
34		M4008-351-000-A	SPRING SHAFT A	スプリングシャフト A	(1)
35		M4009-351-000-A	SPRING SHAFT B	スプリングシャフト B	(1)
36		M4011-351-000	SPRING B	スプリング B	(2)
37		M4012-351-000	ADJUST SCREW	調整ネジ	(2)
38		SM-4030801-SF	SCREW M3X0.5 L=8	ナット M3X0.5 L=8	(1)
39		SM-4040802-TP	SCREW M4X8	ナット M4X8 L=8	(2)
40		SM-4030801-SM	SCREW M3 L=8	ナット M3 L=8	(2)
41		M3001-461-000	ELECTRICAL BOX	電気ボックス	(2)
42		M3002-461-000	RUBBER BUSH A	ゴムブッシュ A	1
43		M1014-110-000	CORD BUSH B	コードブッシュ B	1
44		M3801-461-000	PULLEY COVER INSTALLING PLATE	ロープカバー取り付け板	1
45		M3803-461-000	MOTOR CONNECTOR FIXED PLATE	モーターコネクタ固定プレート	1
46		M8503-461-BAO	FG CORD D ASM.	FGコード D 組み	1
47	#05	HX-0029200-0A	CORD BUSH A	コードブッシュ A	1
48		HX-0045400-00	TIE MOUNT	タイマウント	1
49		SL-4041081-SF	SCREW M4 L=10	ナット M4 L=10	2
50	#05	SL-4041081-SF	SCREW M4 L=10	ナット M4 L=10	6
51		SL-4041081-SF	SCREW M4 L=10	ナット M4 L=10	2
52		SL-4041081-SF	SCREW M4 L=10	ナット M4 L=10	5
53		SL-4041681-SF	SCREW M4 L=16	ナット M4 L=16	3
54		SL-4041281-SF	SCREW M4 L=12	ナット M4X0.7 L=12 六角	2
55		SL-4041081-SF	SCREW M4 L=10	ナット M4 L=10	2
56		SL-4041081-SC	SCREW M4 L=10	ナット M4 L=10	2
57		SM-1040801-SC	SCREW M4X0.7 L=8	ナット M4X0.7 L=8	2
58		SL-4041081-SC	SCREW M4 L=10	ナット M4 L=10	8
59		SM-1040801-SC	SCREW M4X0.7 L=8	ナット M4X0.7 L=8	1
60		SL-4041081-SF	SCREW M4 L=10	ナット M4 L=10	4
61		SL-4041081-SF	SCREW M4 L=10	ナット M4 L=10	1
62		SL-4041091-SF	SCREW M4 L=10	ナット M4 L=10	4
63	#05	M8511-461-AAO	LAMP FUSE A ASM.	ランプヒューズ A 組み	1
64	#05	HF-0014005-00	TIME LAG FUSE 5A	遅延ヒューズ 5A	1
65	#07	M3805-461-BAO	TERMINAL BASE B ASM.	端子台 B 組み	1
66	#08	M3805-461-AAO	TERMINAL BASE A ASM.	端子台 A 組み	1
67	#05	M3805-461-000	TERMINAL BASE	端子台	(1)
68	#07	M8510-461-BAO	VOLTAGE SELECTOR B ASM.	電圧セレクタ B 組み	(1)
69	#08	M8510-461-AAO	VOLTAGE SELECTOR A ASM.	電圧セレクタ A 組み	(1)
70	#08	HF-0079040-PO	FUSE 4A	ヒューズ 4A	(1)
71	#08	HF-0079020-PO	FUSE 2A	ヒューズ 2A	(1)
72	#05	HF-0095110-00	FUSE HOLDER	ヒューズホルダー	(1)
73	#05	HX-0490500-3B	TERMINAL BASE	端子台 B	(1)
74	#05	HX-0490500-2A	TERMINAL BASE 2P	端子台 2P	(1)
75	#05	SM-6031402-TP	SCREW	ナット M4X2	(2)
76	#05	WS-0310002-KP	SPRING WASHER	ハネワッシャー M3	(2)
77	#05	SL-4040885-SH	SCREW M4 L=8	ナット M4 L=8	(1)
78	#05	SL-405-285-SH	SCREW M5X10	ナット M5X10	(1)
79	#05	WT-0430001-KN	TOOTHED WASHER	歯付きワッシャー M4	(1)
80	#05	WT-0530001-KN	TOOTHED LOCK WASHER	歯付きロックワッシャー M5	(1)
81	#05	SL-4031081-SF	SCREW M3 L=10	ナット M3 L=10	(2)

NOTE (注記) #01...FOR M2012461BAO, M2112461BAO, M212461BAO, M2012461CAO, M2112461CAO, M212461CAO用
 #02...FOR M2012461GAO, M2112461GAO, M212461GAO, M2012461HAO, M2112461HAO, M212461HAO, M2122461HAO AND JUS用
 #03...FOR 3-PHASE 200 ~ 240V
 #04...FOR 1-PHASE 200 ~ 240V
 #05...FOR JUS
 #06...FOR CE
 #07...FOR JUS 100 ~ 120V
 #08...FOR JUS 200 ~ 240V
 #09...FOR CE, JUS
 #10...FOR 200V (EXCEPT CE)
 #11...FOR GENERAL EXPORT

5. OPTIONAL PART COMPONENTS

オプション関係



REF. NO	NOTE	PART NO.	DESCRIPTION	品名	Qty
1	#01	M9701-461-0AO	SC-800 OPTION UNIT A	SC-800 オプションユニットA 7カコク	1
2	#02	M9702-461-0AO	SC-800 OPTION UNIT B	SC-800 オプションユニットB 7カコク	1
3	#01	M8606-461-AAO	OP CIRCUIT BOARD ASM. A	OP基板 A 組み	(1)
4	#02	M8606-461-BAO	OP CIRCUIT BOARD ASM. B	OP基板 B 組み	(1)
5		292-98403	INSTRUCTION MANUAL	トリアツガイセツメイヨ 7カコク	(1)
6		SL-4041081-SF	SCREW M4 L=10	ナット M4 L=10	(2)

NOTE (注記) #01...OPTION UNIT A
 #02...OPTION UNIT B

オプションユニット A
 オプションユニット B

JUKI CORPORATION
 INTERNATIONAL SALES DIVISION
 8-2-1, KOKURYO-CHO,
 CHOFU-SHI, TOKYO 182-8655
 JAPAN

PHONE: 03(3430)4001 to 5
 FAX: 03(3430)4909-4914-4984
 TELEX: J22967

JUKI 株式会社
 〒182-8655 東京都調布市国領町8-2-1
 TEL.03-3480-1111 (代表)
 国内営業本部
 TEL.03-3480-1113 (ダイヤルイン)

Copyright © 1998 JUKI CORP.
 本書の内容を無断で転載、複写することを
 禁止します。
 All rights reserved throughout the world.
 Printed in Japan